

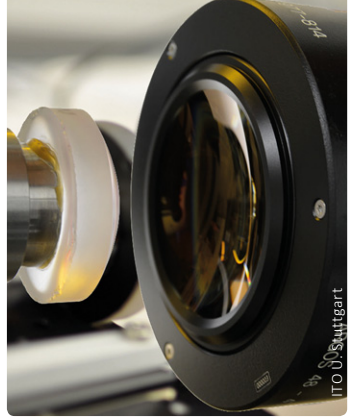
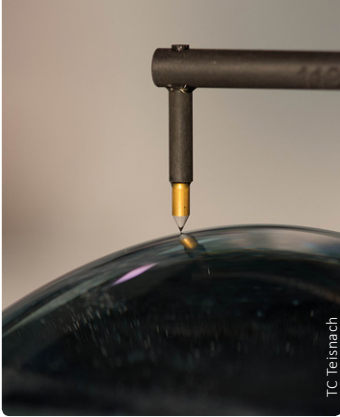


Detektion
Sensortechnik
Mikrospektroskopie
Optische Messtechnik
Laser-unterstützte Präzisionsmechanik
Funktionalisierung von Oberflächen
Laseroptische Medizintechnik
Optische Diagnostik
3D-Visualisierung
Monitoring

Vernetzung von Wissenschaft und Industrie
Industrielle Gemeinschaftsforschung
Studien zu industrieller Machbarkeit
Innovationsorientierte Forschung
Effizienter Technologietransfer
Wertvolle Innovationsimpulse

Formen Sie mit uns Zukunftstechnologien!

 **F.O.M.**
Forschungsvereinigung Feinmechanik,
Optik und Medizintechnik e.V.



Technologischer Vorsprung durch „Smarte Innovationserschöpfung“

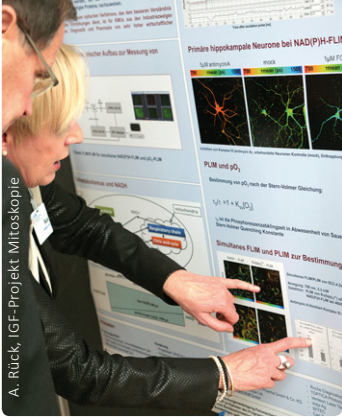
Vom Entstehen einer Innovationsidee bis zur Markteinführung der Innovation liegt oft ein langer Weg: So ist die industrielle Machbarkeit zu prüfen, ein Prototyp zu entwickeln, aber auch marktvorbereitende Maßnahmen wie IP-Schutz, Vermarktungs- und Vertriebsstrategie müssen umgesetzt werden.

Mehrere Phasen Ihrer Innovationsaktivitäten lassen sich jedoch durch verschiedene geeignete Förderprogramme unterstützen!

Durch die Förderung technologisch noch unsicherer Innovationsideen in der Frühphase der Innovationsschöpfung lässt sich die Innovationsleistung Deutschlands am wirksamsten steigern.

Wir helfen Ihnen, für die Prüfung der industriellen Machbarkeit von Innovationsideen eine Förderung durch das mittelstandsorientierte Programm „Industrielle Gemeinschaftsforschung“ (IGF) des Bundeswirtschaftsministeriums (BMWi) zu erhalten.

Formen Sie mit uns aus Ihren Forschungsinteressen neue IGF-Projekte!



Die sechs großen Vorteile der Industriellen Gemeinschaftsforschung

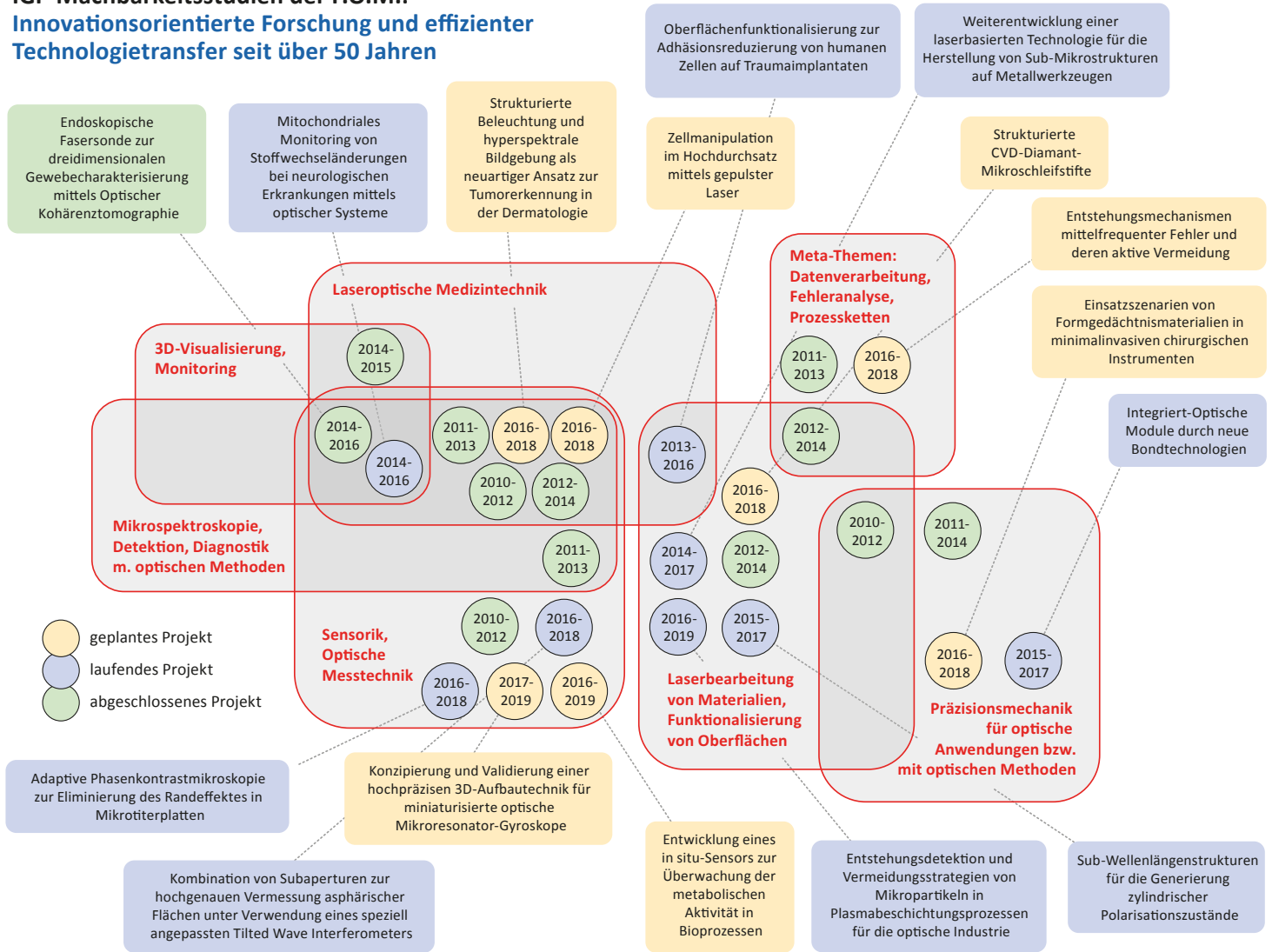


- ➊ Forschungsförderung zur Unterstützung der Innovationskraft von KMU, mit Beteiligungsmöglichkeit für Großunternehmen (vorrangig)
- ➋ Einziges Programm mit 100 % Fördersatz für Forschungskosten
- ➌ Teilung der Projekt-Administrationskosten mit anderen Unternehmen
- ➍ Verortung der Forschung bei hochkompetenten Instituten und Wissenschaftlern
- ➎ Enge Zusammenarbeit von Industrie und Wissenschaft
 - Kooperative Entwicklung der Projekte möglich und willkommen
 - Kooperative Projektsteuerung durch begleitende Industrieausschüsse
- ➏ Technologisch hochriskante Innovationsideen werden weiterentwickelt bis zum Nachweis der industriellen Machbarkeit

- Bündelung komplementärer Kompetenzen
- Vernetzung mit FuE-Partnern entlang der Schöpfungskette
- Minimales Risiko der Kostenamortisierung
- Kostendefensive und hochkompetente Verminderung des technologischen Risikos

IGF-Machbarkeitsstudien der F.O.M.:

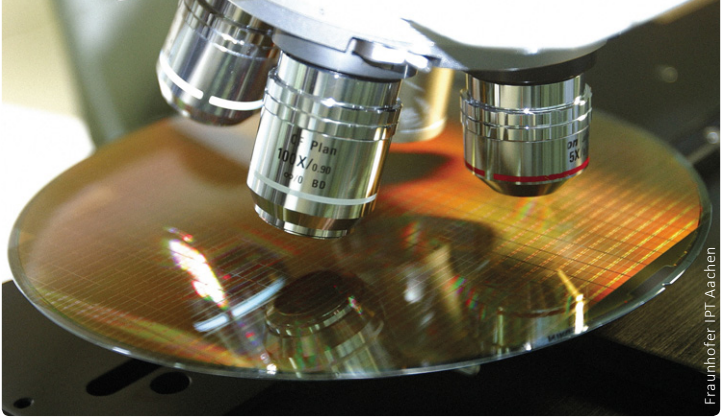
Innovationsorientierte Forschung und effizienter Technologietransfer seit über 50 Jahren





Bei uns eine vielerprobte Selbstverständlichkeit: Effizienter Technologietransfer

- Breite Bekanntmachung neuer F.O.M.-begleiteter Innovationsideen über verschiedene Industrieverbände
- Möglichkeit zur Beteiligung an der Projektentwicklung und -steuerung für KMU und Großunternehmen
- Regelmäßige Sitzungen projektbegleitende Industriausschüsse zum (Zwischen-)Ergebnistransfer und Festlegung der nächsten Ziele (mit Einflussnahme-Möglichkeit)
- Zusendung von Sitzungsprotokollen, Präsentationsunterlagen und detaillierten Zwischenberichten an projektbeteiligte Industrieunternehmen
- Jährliche transdisziplinäre Konferenzen zur Diskussion von Zwischen- und abschließenden Ergebnissen
- Beratung zu potentiellen nächsten Schritten zur Technologiebewertung und Innovationserschöpfung



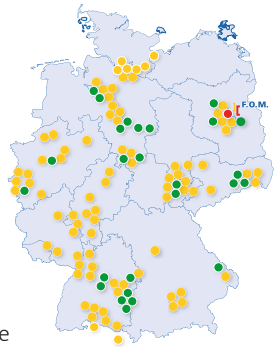
Unser Netzwerk: Partner und Förderer

109 Industrieunternehmen

der Branchen Analysen-, Bio- und Labortechnik, Medizintechnik, Feinmechanik, Mechatronik, Optik und Photonik (Mitglieder und projektbeteiligte Industrie)

26 Forschungseinrichtungen

Außeruniversitäre und universitäre, innovationsorientiert forschende Institute



Die F.O.M.-Forschungsprojekte werden **gefördert im Rahmen der Industriellen Gemeinschaftsforschung** durch:



Bundesministerium
für Wirtschaft
und Energie

AF Mitglied

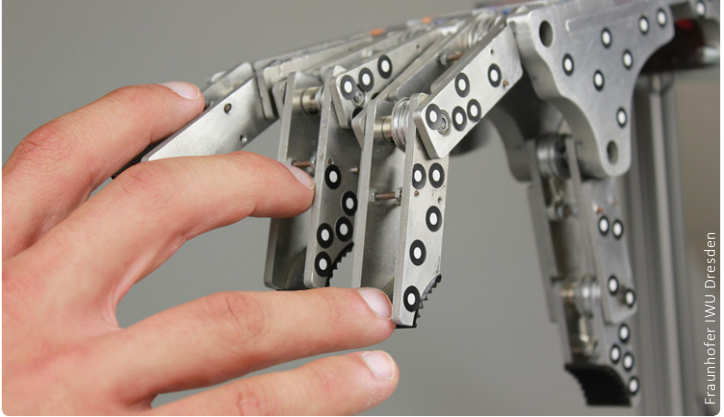
Kooperation mit:

aufgrund eines Beschlusses
des Deutschen Bundestages



SPECTARIS

Verband der Hightech-Industrie



Sie vertreten ein Industrieunternehmen oder ein Forschungsinstitut und haben eine Innovationsidee? Wir unterstützen Sie!

- Wir bewerben das Vorhaben und finden mit Ihnen geeignete und interessierte Forschungs- und Industriepartner.
- Wir verfassen mit Ihnen einen IGF-Förderantrag und steigern die Erfolgchancen mithilfe eines Vorbegutachtungssystems.
- Bei Förderung stellen wir eine zielorientierte Projektdurchführung bezüglich Nutzenmaximierung, Technologietransfer und Finanzabwicklung sicher.

Wir freuen uns auf Ihre Kontaktaufnahme!

Forschungsvereinigung F.O.M.

Werderscher Markt 15, 10117 Berlin

030 414021-39

info@forschung-fom.de

www.forschung-fom.de

